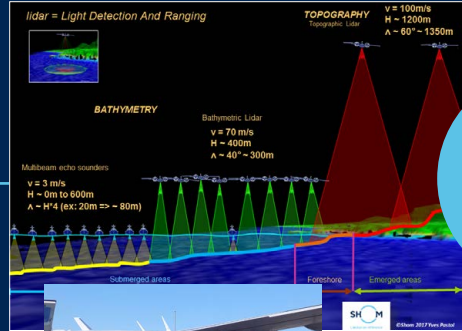


Le Réseau d'Observation du Littoral Normand et Picard (ROLNP) oeuvre pour la mise en place d'une stratégie de suivi fiable, homogène, récurrente et pérenne du littoral. Aujourd'hui ce travail prend corps avec le déploiement des vols Lidar topo-bathymétriques depuis le 29 août 2016, en partenariat avec le Shom.

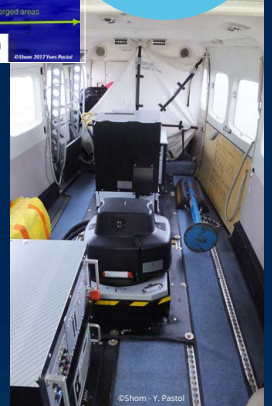
Face aux risques littoraux de plus en plus prégnants, les autorités locales ont besoin de données scientifiques fiables leur permettant de prendre en toute connaissance de cause les décisions qui leur incombent. Il n'existait pas jusqu'à présent de données permettant une vision précise du continuum terre-mer homogène sur le littoral allant de la Baie du Mont-Saint-Michel à la frontière belge. Or, sans cette vision intégrée, les transferts sédimentaires, la force des courants ou la présence d'écosystèmes et d'espèces clés ne sont pas pleinement pris en compte.

Pour se faire, le ROLNP s'est associé au SHOM afin de mener l'état initial de sa stratégie de suivi. Il s'agit de réaliser une cartographie fine en 3 dimensions du littoral de Normandie et des Hauts-de-France.

A terme, l'objectif de cette stratégie de suivi est de fournir à l'ensemble des acteurs du littoral (collectivités, services de l'Etat, acteurs socio-économiques, chercheurs, usagers du littoral...) la donnée de base nécessaire au suivi de la dynamique du rivage.



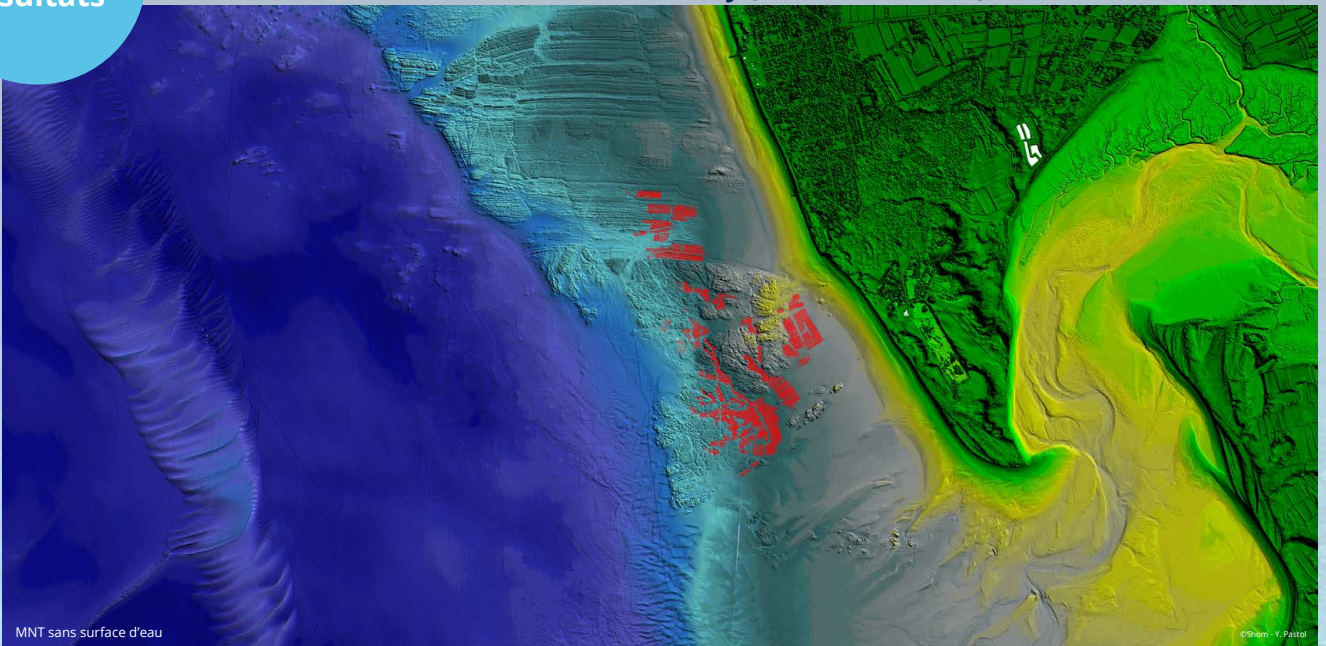
**Des levés rapides et précis**



3 lidars sont mis en oeuvre par le Shom :  
 • topographique (terre)  
 • topo-bathymétrique (interface terre-mer)  
 • bathymétrique  
 Une association particulièrement précise et efficace sur la zone littorale.

**Quelques résultats**

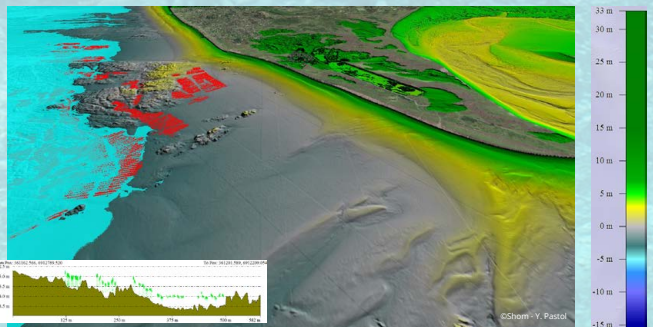
## Modèle numérique de terrain Zone de Saint Germain-sur-Ay (Cotentin France)



Un socle géographique de référence pour l'ensemble des acteurs du littoral (Etat, collectivités, acteurs économiques...).



MNT (Modèle Numérique de Terrain) avec plan d'eau à 8.00m



Exemple d'aide à la gestion de parcs ostréicoles

Ce projet est réalisé en partenariat avec la Région Normandie, la Région Hauts-de-France, le Ministère de la transition écologique et solidaire, l'Europe (FEDER), les Agences de l'eau Seine Normandie et Artois Picardie et le Parc naturel marin des estuaires picards et de la mer d'Opale.



[www.Shom.fr](http://www.Shom.fr) - [www.ROLNP.fr](http://www.ROLNP.fr)

@Shom\_fr @Shom.fr Shom\_fr @ROLNP

