



SACROIS

UN ALGORITHME DE CROISEMENT DE DONNÉES

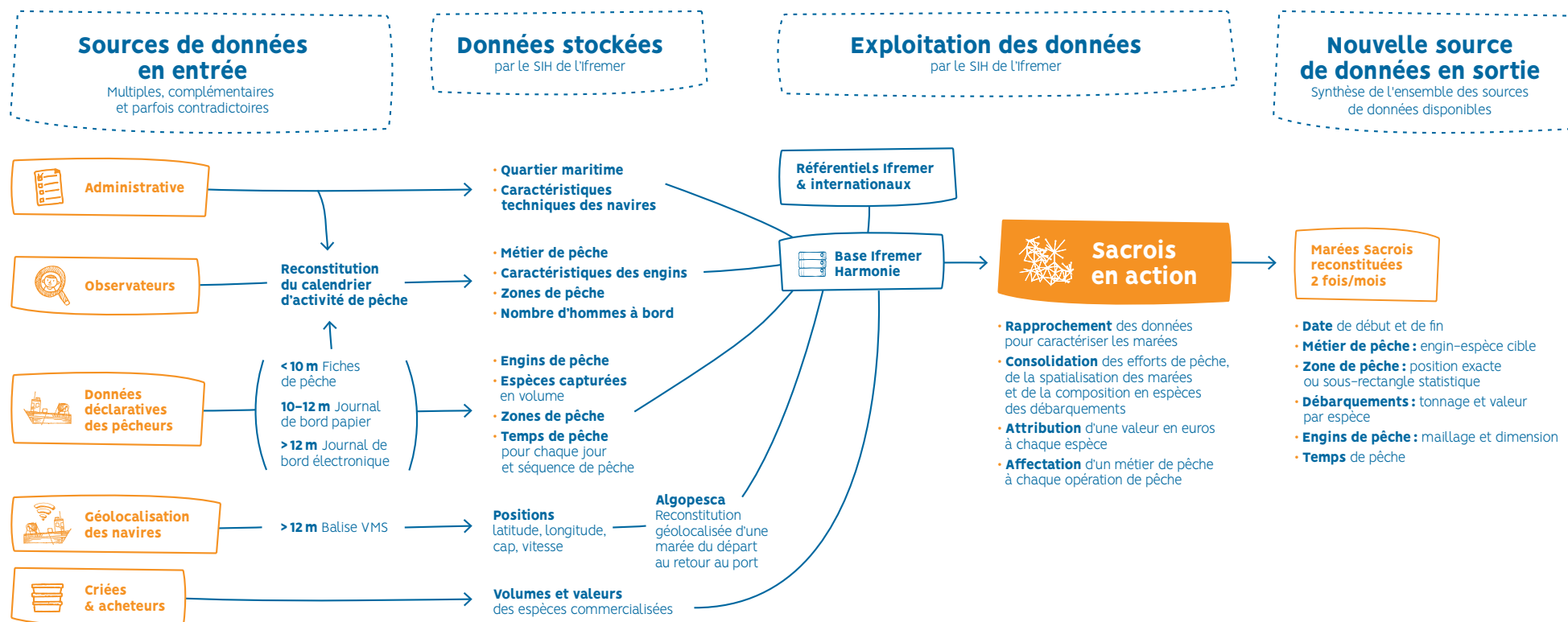
L'algorithme Sacrois produit des séries de données de la pêche professionnelle pour les navires inscrits au fichier Flotte de Pêche Communautaire – FPC : **productions et efforts de pêche validés, consolidés et qualifiés**. Cela consiste en un travail de **rapprochement, vérification, contrôles de cohérence** de différents flux unitaires de données.

L'algorithme Sacrois ne corrige pas la donnée, il a pour objectif de :

- fournir la meilleure estimation possible des différents éléments constituant une marée à partir des sources de données disponibles ;
- identifier les incomplétudes des différentes sources de données et en proposer une synthèse complétée par des indicateurs de qualification de la donnée issus des croisements.

Janvier 2022

Sacrois sélectionne le meilleur parti de chaque source d'informations pour produire les données d'activité de pêche de référence



Pour quoi faire ?

» Fournir les données de statistiques de pêche officielles de référence

- Suivi des consommations de quotas et communication aux organisations de producteurs
- Déclarations réglementaires de l'État français à l'Union européenne et aux Organisations régionales de gestion de la pêche (ORGP)

- Mise en œuvre des politiques de gestion des pêches
- Diffusions obligatoires aux organismes statistiques (FAO, Eurostat)
- Mise à disposition des scientifiques pour les projets de recherche et l'expertise

Pour quelles flottilles ?

» Toutes depuis 2000 et pour lesquelles des données sont disponibles

- Mer du Nord – Manche – Atlantique hors senneurs tropicaux
- Méditerranée hors senneurs à thons rouges
- La Réunion
- Mayotte
- Guyane
- Antilles

