

# SeaSketch

---

Un outil d'aide à la décision et de partage pour la planification spatiale marine

Jean-Charles Gordon, Neil Alloncle

Agence des aires marines protégées, Nouméa, Nouvelle-Calédonie

merIGéo – Brest, 24-26 novembre 2015



# Déroulement

Qu'est-ce que SeaSketch?

Une plateforme web SIG



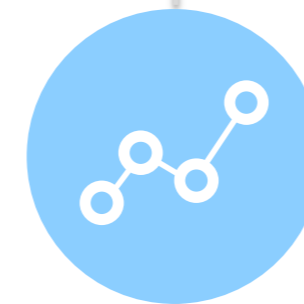
Planification Spatiale Marine

L'intégration de l'outil SeaSketch



Rapports Statistiques

Une adaptation au projet PACIOCEA



Forums de Discussion

Une conversation à plusieurs niveaux



Conclusions

Un outil simple au sein d'un processus complexe



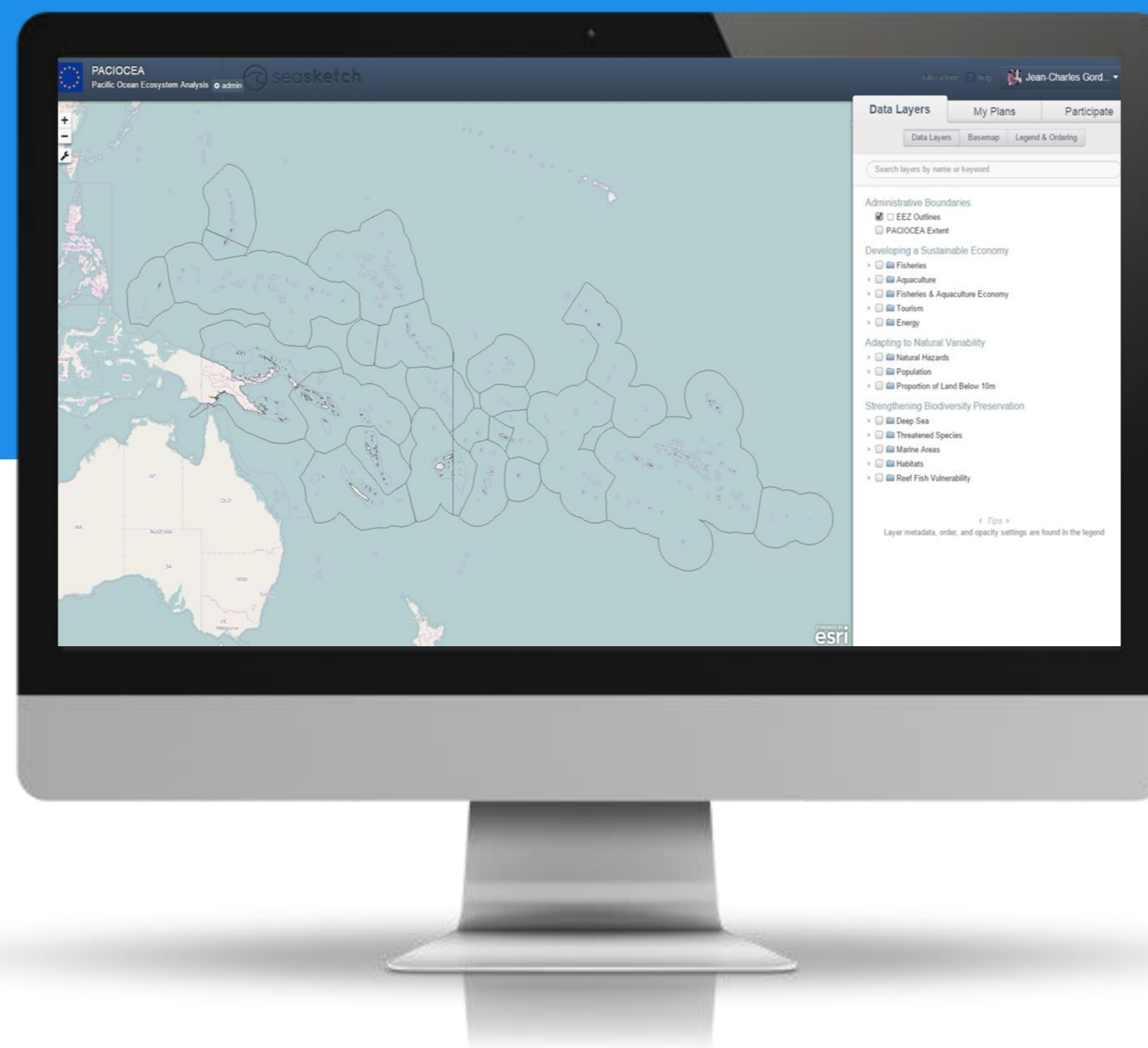


# Introduction

## Qu'est-ce que SeaSketch?

---

# Une plateforme web pour appuyer les processus de planification de l'espace maritime



Login personnalisé  
Un espace privé pour créer et stocker son information.



Un outil de "sketch"  
Un module de croquis cartographique.

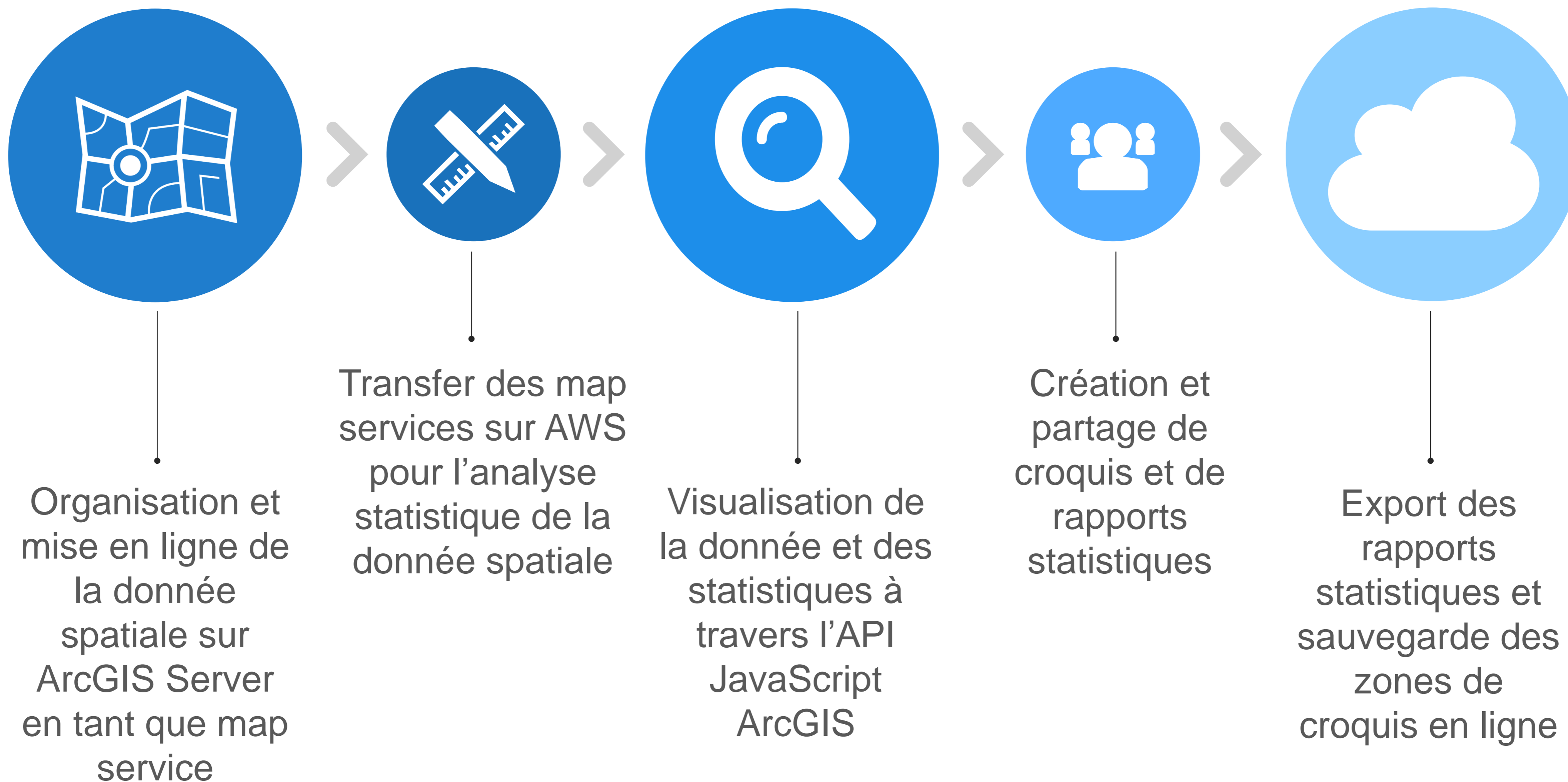
Rapports statistiques  
Plus de 40 données à l'échelle régionale à visualiser et analyser.



Forums de discussion  
Un espace dédié à la communication entre les parties prenantes.




# Le chemin de la donnée spatiale



# Structure tabulaire

---

Economie	Adaptation	Biodiversité
Pêcheerie côtière	Population	Habitats
Pêcheerie océanique	Densité	Monts sous-marins
Aquaculture	Migration	Cheminées hydrothermales
Tourisme	Aléas naturels	Espèces menacées
Energie	Zones côtières submergées	Aires marines protégées



Total 40 couches

# Les différents types d'utilisateurs



## Administrateurs

Responsables de déployer et d'adapter la plateforme pour le projet PACIOCEA.



## Utilisateurs temporaires

Group d'utilisateurs qui sont invités à participer à certaines phases du projet et qui ont donc un accès spécifique aux thématiques leur concernant.



## Utilisateurs principaux

Group privilégié d'utilisateurs qui ont accès à toutes les données disponibles sur la plateforme.



## Public

N'importe qui peut visiter la plateforme du projet mais n'aura pas accès à toutes les fonctionnalités.





# Planification spatiale marine

## L'intégration de l'outil SeaSketch.

---



# SeaSketch contribue aux objectifs de PACIOCEA

4 objectifs principaux

## Orienter

En matière de mise en œuvre de la planification spatiale marine.

## Visualiser

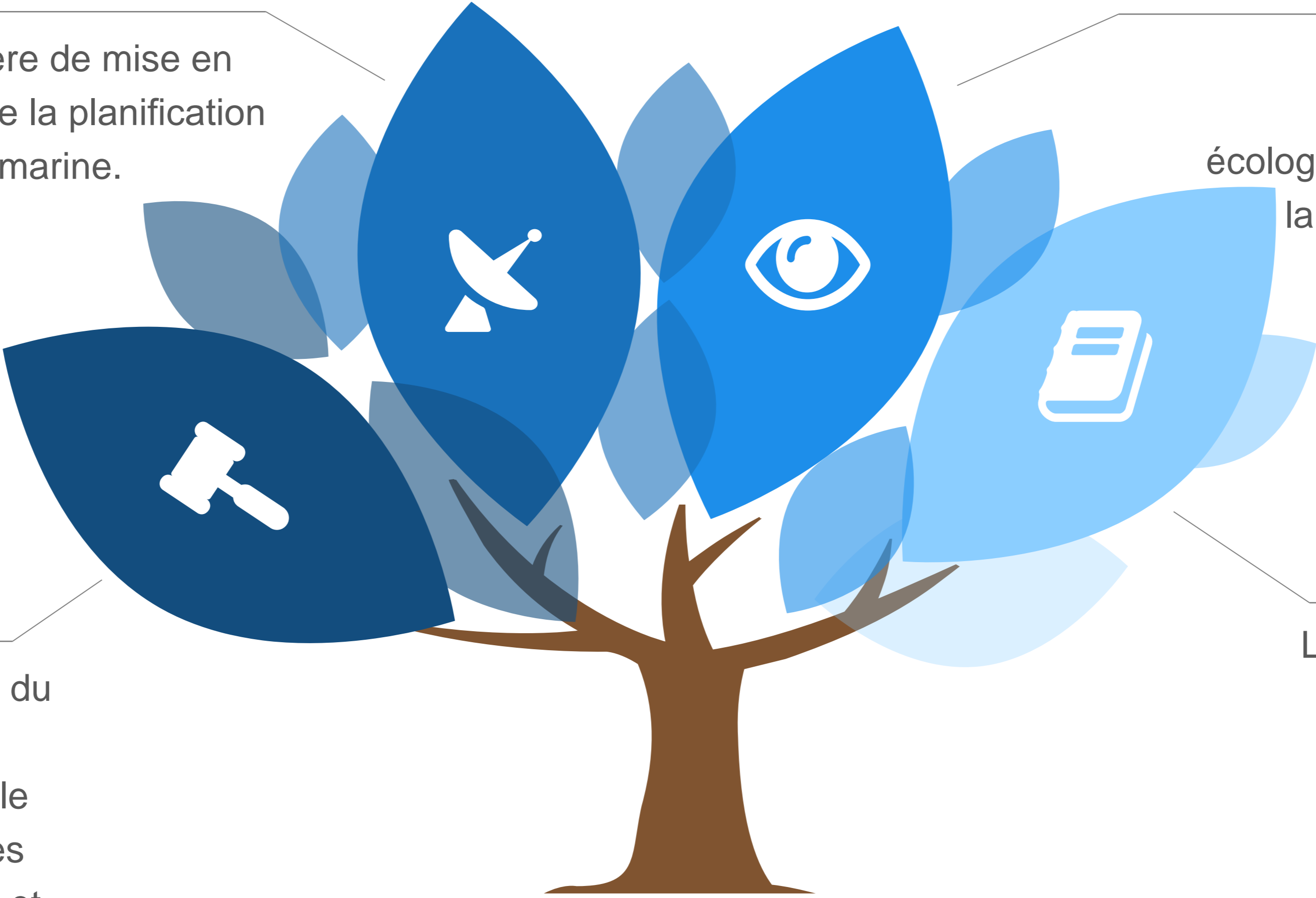
Les enjeux socio-économiques et écologiques pour aider à la prise de décision.

## Renforcer

La compréhension du processus de planification spatiale marine aux échelles locales, nationales et régionales.

## Synthétiser

Les enjeux multisectoriels actuels afin de proposer des scénarii futurs.





“

SeaSketch est bénéfique aux pays à travers son inclusion sans limite dans les capacités nationales en matière de compétences SIG. Cette plateforme offre à toutes les parties prenantes l'opportunité de s'exprimer et de participer sans frais.

”

**-UNEP MedOpenSeas**



# Rapports Statistiques

## Une adaptation au projet PACIOCEA

---

# Des informations analytiques en quelques secondes



## Evaluation des enjeux de la zone

### “Sketch” ou croquis

Chaque croquis qui est dessiné est soumis à un rapport qui peut identifier et évaluer les enjeux de la zone créée. Il est aussi possible aux utilisateurs de comparer plusieurs croquis en même temps.

### Exemple

Impacts cumulés sur la biodiversité



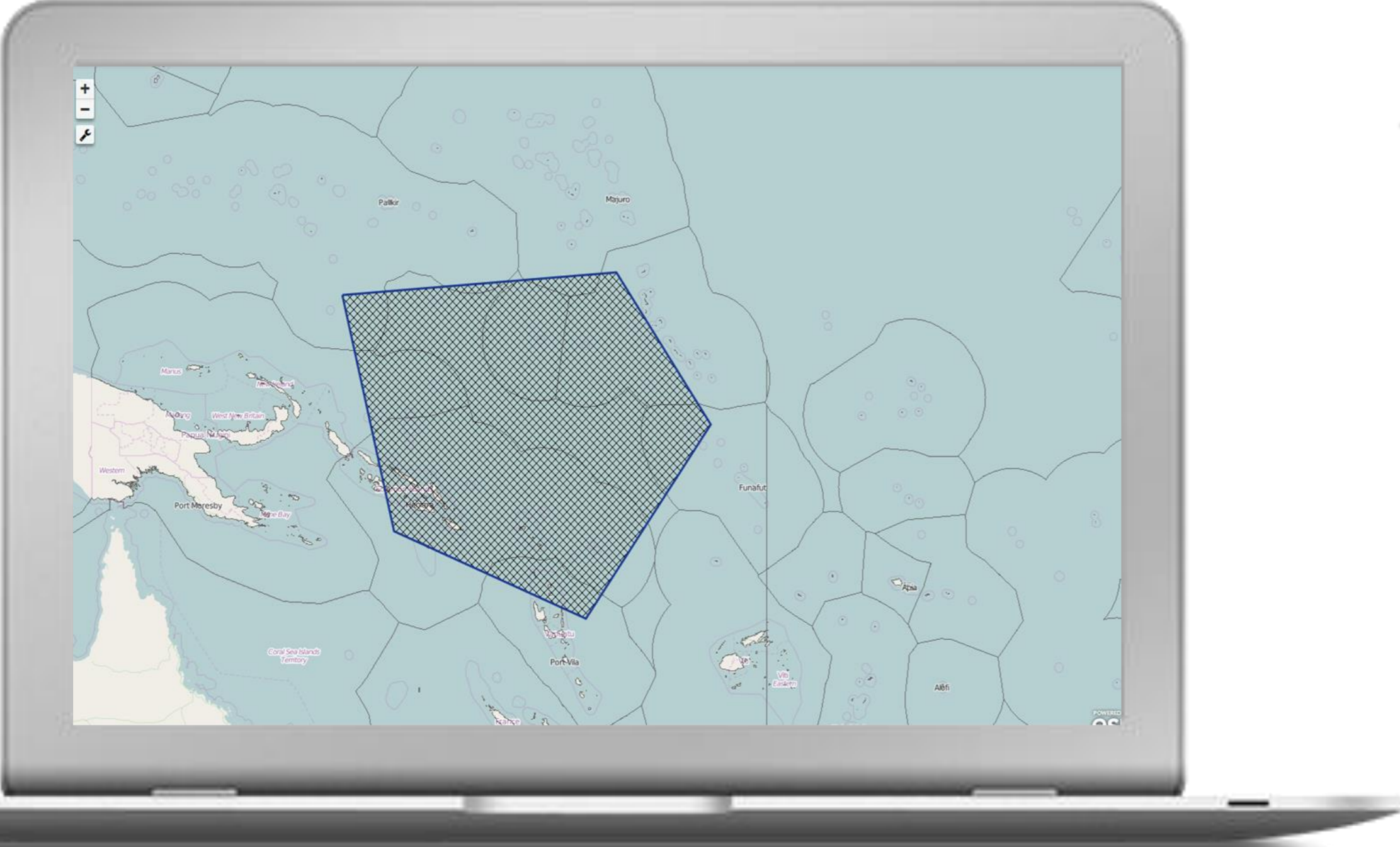
Avantages économiques



Surpêche de la zone



Impacts sur le tourisme





# Forums de discussion

## Une conversation à plusieurs niveaux

---

# Les différents moyens de communication



## 01 Chat en temps réel

Des forums pour des groupes spécifiques ou publiques peuvent être créés.



## 02 Partage de plans

Tout type de document peut être partagé à travers ces forums: .doc; .pdf; .jpg etc...



## 03 Sondages

Une communication entre administrateurs et utilisateurs est essentielle. Les sondages permettent de récolter les informations des participants.



# Conclusions

Une plateforme simple au sein d'un processus complexe

---

# Conclusions

1

Interface simple, statistiques en temps-réel et facilitation des échanges via des forums.

2

Questions d'adhésion des parties prenantes aux processus de planification.

3

Echelle transnationale vs. échelle locale.

4

Ce type d'outil participatif doit être continuellement animé et modéré.

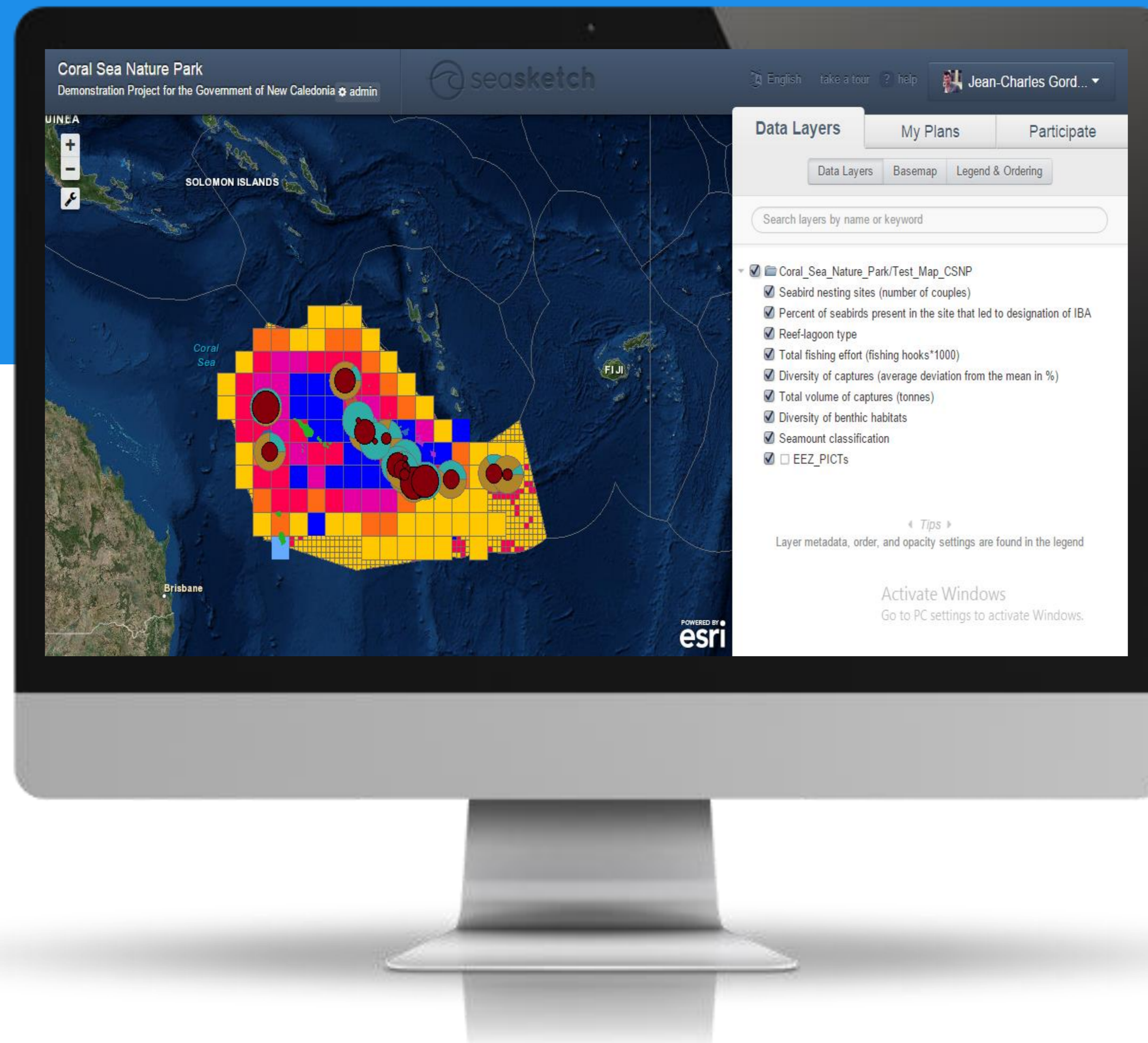
5

L'outil SeaSketch est un élément facilitateur mais ne peut soutenir à lui seul un groupe d'acteurs autour d'une démarche de planification spatiale.





# Parc naturel de la mer de Corail





**Merci pour votre attention**  
Les questions sont les bienvenues 😊

---